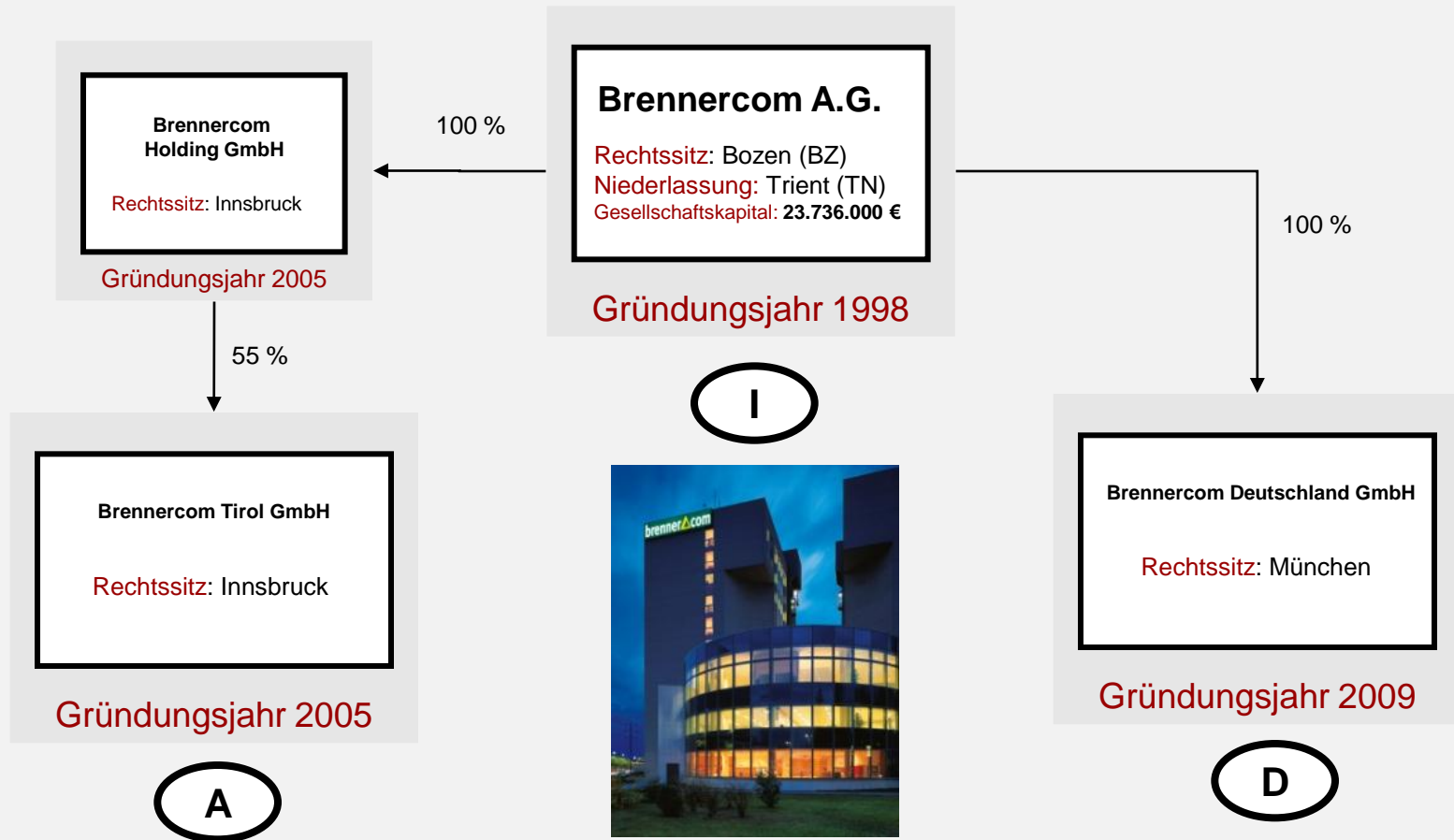


# L'esperienza della Banda Larga nella Provincia di Bolzano, **obiettivi e opportunità**

Dr. Alois Kofler

Eurac Convention Center  
*Bozen, 7. Mai 2011*

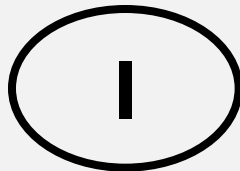
## Die Brennercom Gruppe Il gruppo Brennercom



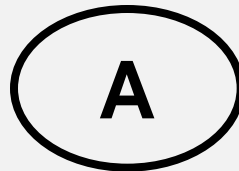
## Brennercom – eine Partnerschaft auf sicherer Basis Brennercom – una partnership su solide basi

... An der Schnittstelle zwischen dem deutsch- und italienischsprachigen Wirtschaftsraum nehmen wir als **lokaler**, gleichzeitig auch als internationaler Anbieter eine Sonderstellung ein: als **innovatives, serviceorientiertes Unternehmen**, das aufgrund der geografischen Lage, der Kenntnis des Wirtschaftsumfeldes, der Sprachen und der Kulturen, den Anforderungen und den Bedürfnissen des internationalen Marktes gerecht werden kann.

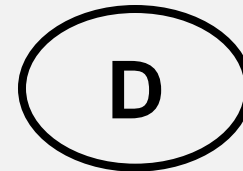
... Al crocevia tra l'area economica di lingua tedesca e quella di lingua italiana assumiamo un ruolo strategico come gestore **locale** e al contempo internazionale: come **azienda innovativa, attenta al servizio**, in grado di cogliere le sfide e le esigenze del mercato internazionale grazie alla propria collocazione geografica, alla conoscenza del contesto economico, delle lingue e delle culture specifiche.



1998



2006



2009

# Das Backbone-Netz der Brennercom

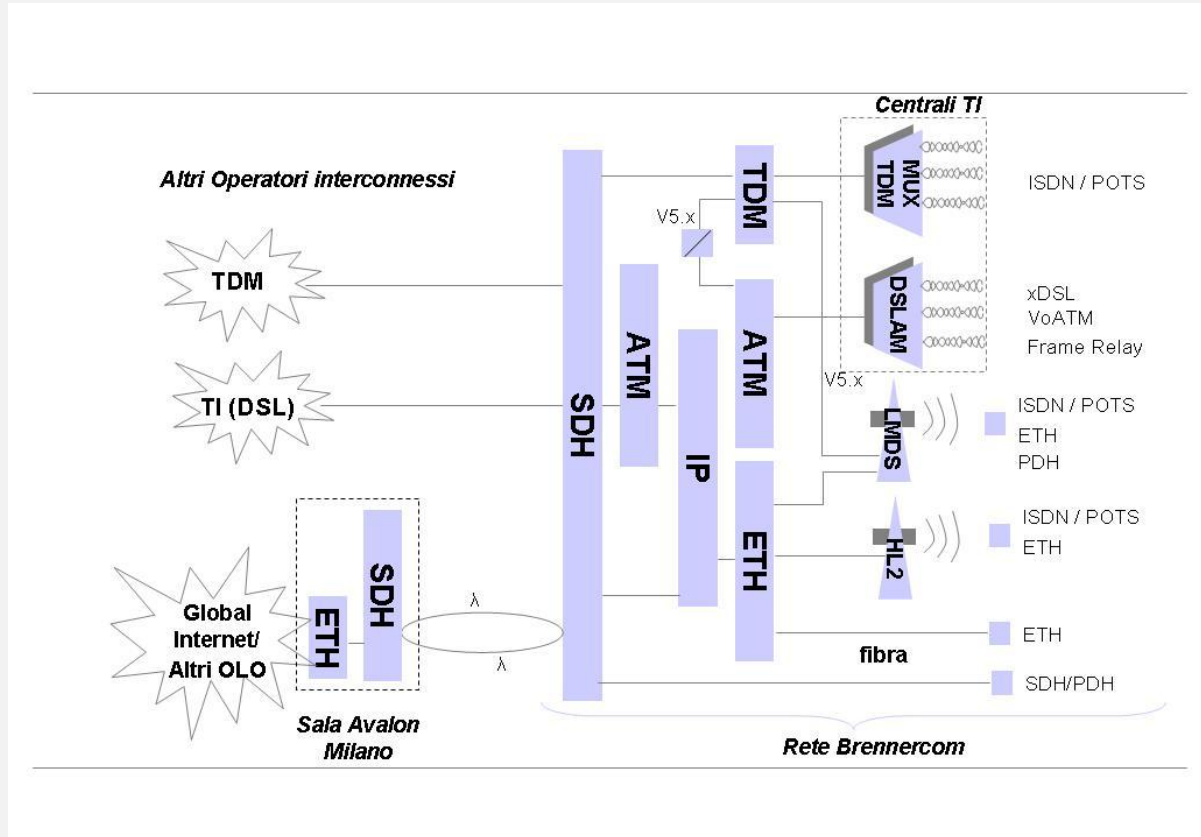
## La rete backbone Brennercom



### POP Brennercom

<b>POP Milano</b>	c/o Telehouse Avalon (c/o INA) Via Caldera 21 (MI) <b>SDH-Knoten/IP-MPLS-Knoten</b>
<b>POP München</b>	c/o Telehouse Global Crossing Arnulfstrasse 34 (Monaco) <b>SDH-Knoten/IP-MPLS-Knoten</b>
<b>POP Bozen</b>	c/o Brennercom S.p.A. Via Pacinottistr. 12 (BZ) <b>SDH-Knoten/IP-MPLS-Knoten</b>
<b>POP Innsbruck</b>	c/o Brennercom Tirol GmbH Eduard-Bodem-Gasse 8 (IBK) <b>SDH-Knoten/IP-MPLS-Knoten</b>
<b>POP Trento</b>	c/o Brennercom S.p.A. Via Brennero 169 (TN) <b>SDH-Knoten/IP-MPLS-Knoten</b>
<b>POP Verona</b>	c/o AGSM Via Lungadige Galtarossa 8 (VR) <b>SDH-Knoten</b>

## Das Zugangsnetz – ein Mix aus Technologien La rete di accesso – un mix di tecnologie



- In Bezug auf das **Access-Netz** wurde eine Vielfalt an technologischen Lösungen implementiert, die je nach Eigenschaften der verschiedenen Anwendungsbereiche variieren können.
- Riguardo alla **rete di accesso** è stato adottato un mix di soluzioni tecnologiche, ritenute le più idonee nei diversi contesti implementativi.

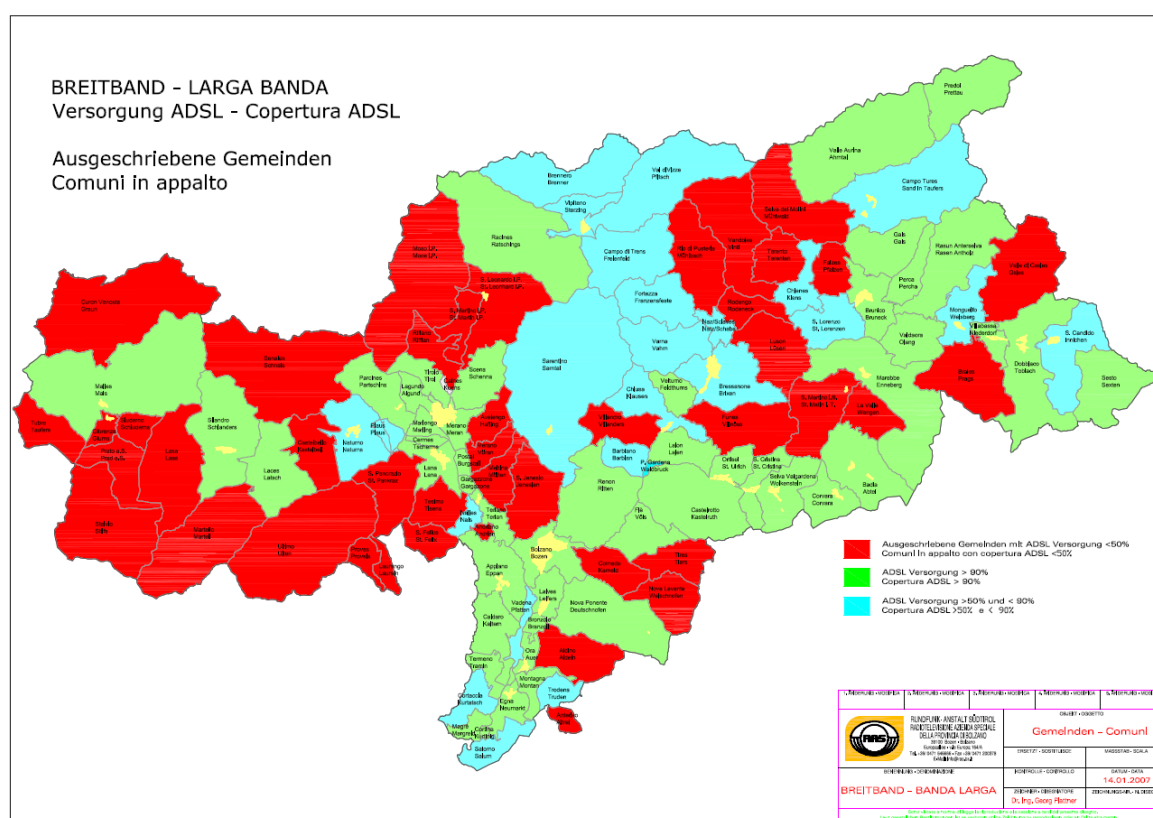


im Fokus/**nel mirino**:

die Industrie- und Gewerbegebiete  
**le zone industriali e produttive**

# Der Breitbandausbau in Südtirol – Abdeckung der ländlichen Gebiete

## La larga banda in Alto Adige – Copertura delle aree rurali



### Zielsetzung:

„Bis zum Jahre 2009 sollen:

- alle Betriebe mit mehr als drei Mitarbeitern,
- **95%** der Betriebe mit drei oder weniger Mitarbeitern,
- **90%** der Bevölkerung

über einen Breitbandanschluss (zumindest ADSL) verfügen können“.

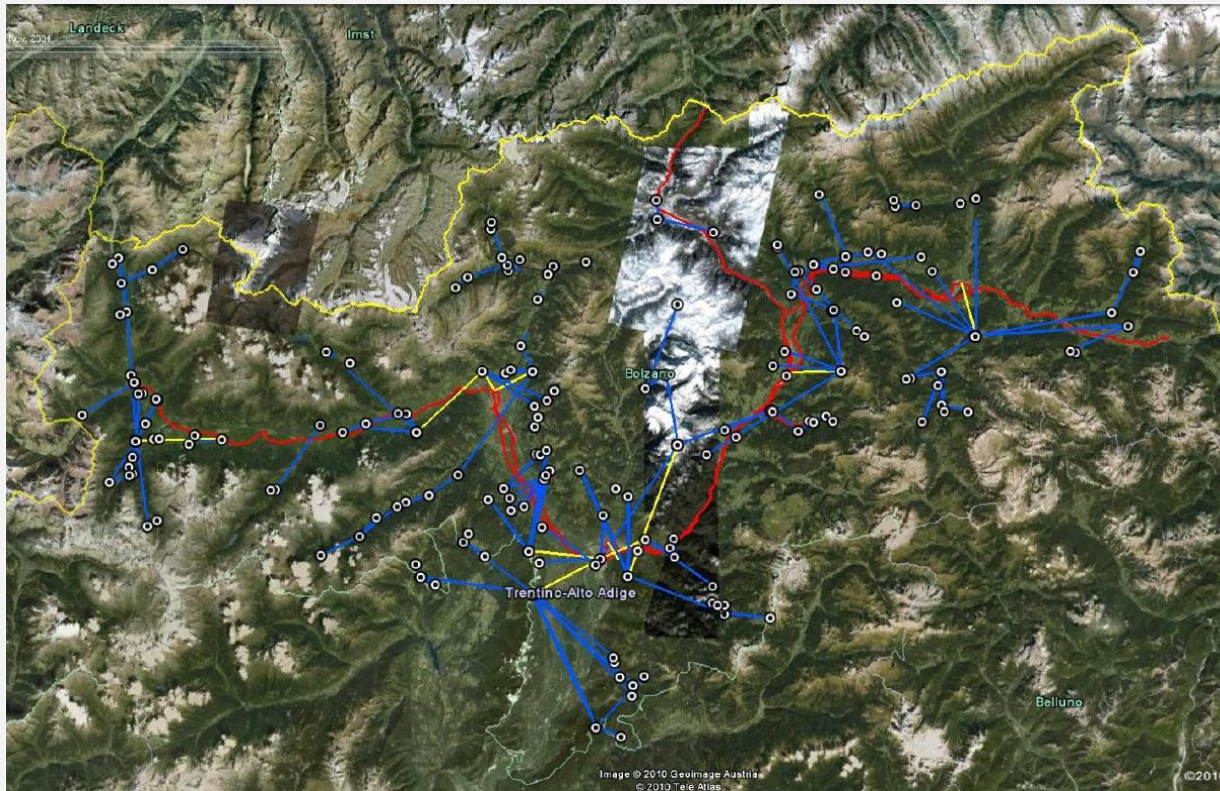
### L'obiettivo:

“Per l'anno 2009 devono poter fruire di una connessione a banda larga (almeno ADSL):

- tutte le imprese con più di tre dipendenti,
- il **95%** delle imprese con tre o meno dipendenti,
- il **90%** della popolazione”.

Status zum 14.01.2007  
Situazione al 14.01.2007

## Der Breitbandausbau in Südtirol – Abdeckung der ländlichen Gebiete La larga banda in Alto Adige – Copertura delle aree rurali



### Die Lösung Broadband 44+\*:

Eingesetzte Zugangstechnologien:

- Wimax
- Hiperlan
- Satellit

BB44+ in Zahlen:

- **170** Standorte
- **615** Access Points (Sektoren)
- **130** Backhaul-Strecken

### La soluzione Broadband 44+:

Tecnologie in uso:

- Wimax
- Hiperlan
- Satellite

Alcuni numeri per BB44+:

- **170** siti
- **615** Access Points (settori)
- **130** tratte Backhaul

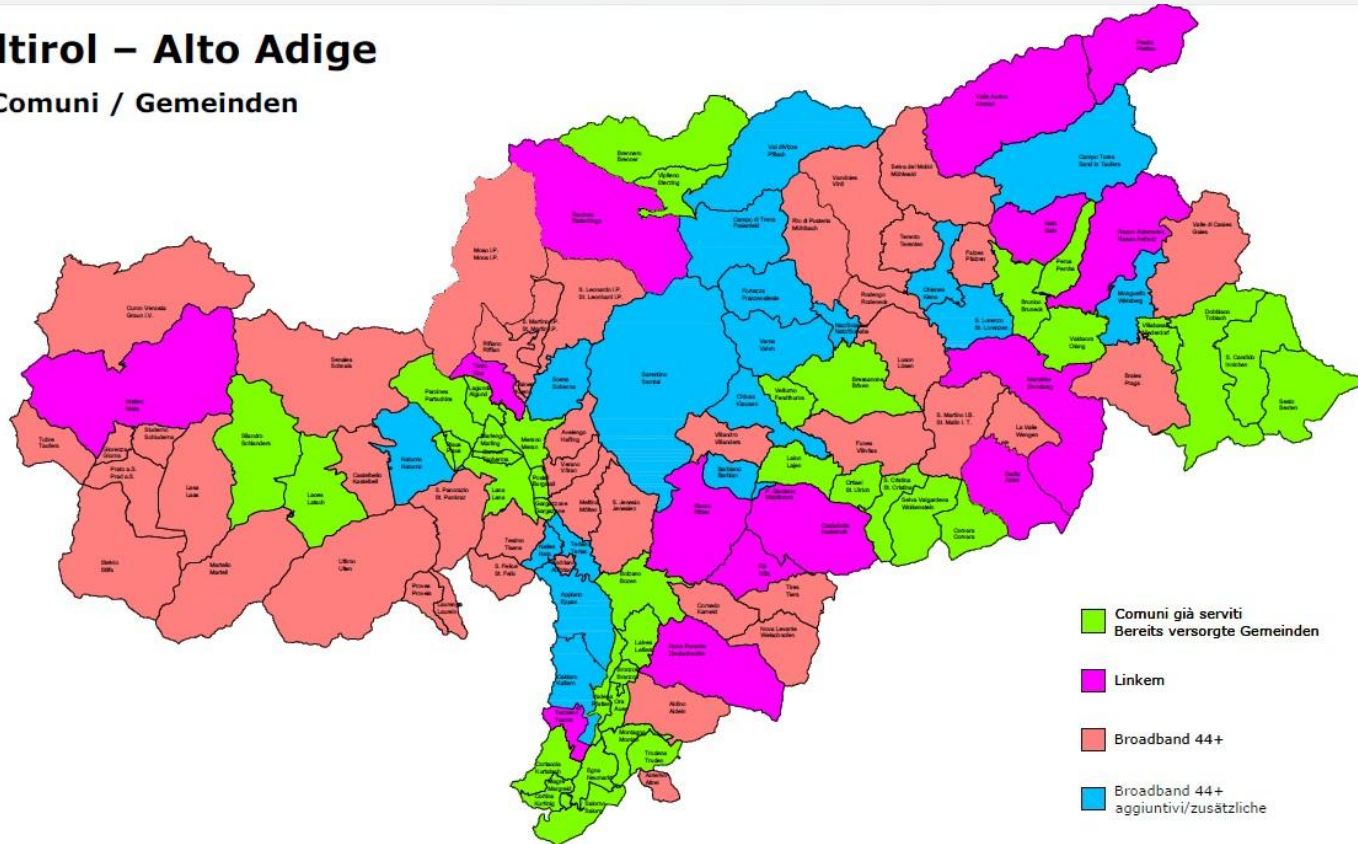
\* Broadband 44+: A.T.I. Brennercom, RUN, ROL

# Der Breitbandausbau in Südtirol – Heute

## La larga banda in Alto Adige – Oggi

### Südtirol – Alto Adige

116 Comuni / Gemeinden



\* Quelle: Ing. Marco Springhetti, Autonome Provinz Bozen-Südtirol

## Der Breitbandausbau in Südtirol – Die Zukunft beginnt heute

### La larga banda in Alto Adige – Il futuro inizia oggi



**Kooperationsmodelle** mit lokalen Institutionen:

- Land Südtirol
- Stadtwerke
- Gemeinden
- Energie-Werke
- Fernwärme-Werke

**Modelli di cooperazione** con istituzioni locali:

- Provincia Autonoma di Bolzano
- Comuni
- Municipalizzate
- Aziende energetiche
- Aziende di Teleriscaldamento

**DANKE für die Aufmerksamkeit**  
**Grazie per l'attenzione**